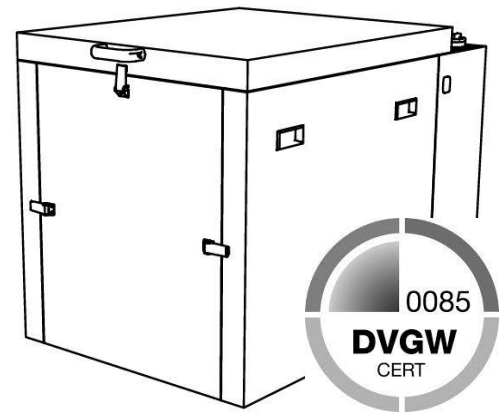
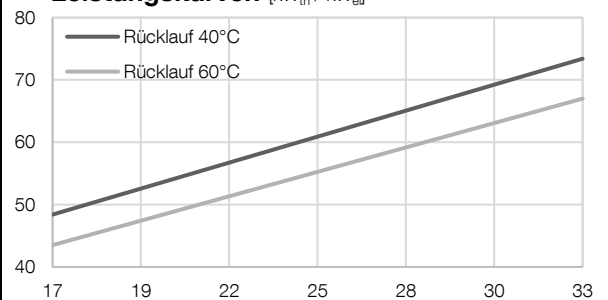


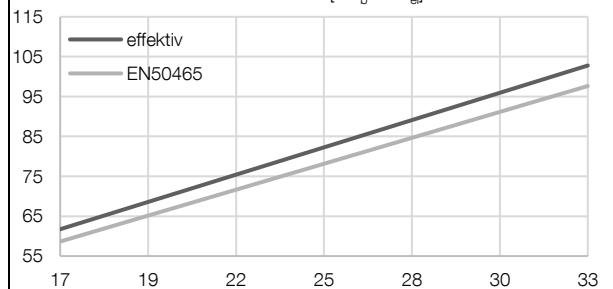
Ausführung	Netzparallelbetrieb	
Energieeffizienzklasse ¹⁾	A++	
Jahreszeitbedingte Effizienz ²⁾	287,2 %	
Kraftstoff	Erdgas	
<i>stufenloser Modulationsbereich (P_{el})</i>	- 100 % -	- 50 % -
Elektrische Leistung (P_{el})	33,0 kW	16,5 kW
Thermische Leistung ³⁾ (P _{th})		
mit Brennwertnutzung (RL 40°C)	73,4 kW	48,4 kW
ohne Brennwertnutzung (RL 60°C)	67,0 kW	43,5 kW
Brennstoffverbrauch ¹⁾		
mit Brennwertnutzung (RL 40°C)	97,7 kW	58,6 kW
ohne Brennwertnutzung (RL 60°C)	98,4 kW	58,8 kW
Stromkennzahl ³⁾	0,45	0,34
<i>- alle folgenden Angaben bei Nennleistung (100 %) und 40°C Rücklauf -</i>		
Wirkungsgrad	- EN 50465 -	- effektiv -
Wirkungsgrad gesamt	109,0 %	103,5 %
Wirkungsgrad elektrisch	33,8 %	32,1 %
Wirkungsgrad thermisch	75,2 %	71,4 %
Primärenergieeinsparung ⁴⁾	36,5 %	33,2 %
Primärenergiefaktor f_{PE,WV} ⁷⁾	0,20	0,28
Gesamtjahresnutzungsgrad ⁴⁾	109,0 %	103,5 %
Gas-Anschlussdruck BHKW	20-50 mbar	
Gas-Fließdruck BHKW	≥ 16 mbar	
Volumenstrom <i>bei Erdgas-H</i>	10,3 Nm³/h (10,0 kWh/m³)	
Vorlauftemperatur	max. 90°C	
Rücklauftemperatur	max. 70°C	
Max. Systemdruck	6 bar (Heizungsseite)	
Verbrennungsluftbedarf	min. 125 m³/h (135 kg/h)	
Raumlufttemperatur	5°C bis max. 35°C	
Abgasemissionen	<i>bei 5 Vol.-% Restsauerstoff</i>	
CO (Kohlenmonoxid)	< 100 mg/m ³	
NOx (Stickoxide)	< 100 mg/m ³	
CH ₂ O (Formaldehyd)	< 1 mg/m ³	
Abgastemperatur ³⁾	max. 75°C	
Abgasvolumenstrom	~ 125 m³/h	
Abgasmassenstrom <i>trocken</i>	~ 135 kg/h	
Abgasgegendruck <i>nach KSD</i> ⁵⁾	max. 5 mbar	
Schalldruckpegel BHKW ⁶⁾	48,5 dB(A) (1 m Entfernung)	
BHKW: Abmessungen, Gewicht und Anschlüsse		
L x B x H BHKW <i>ohne Griffe</i>	1,59 x 0,91 x 1,105 m	
Gewicht BHKW <i>inkl. Öl + Wasser</i>	1080 kg	
ø x H KSD ⁵⁾	0,30 x 1,52 m (<i>o. Flansche</i>)	
Gewicht KSD ⁵⁾	30 kg	
Farbe BHKW	Pantone 5517C	
Heizungsanschlüsse	R 1" Vorlauf (<i>warm</i>) R 1" Rücklauf (<i>kalt</i>)	
Abgasanschluss KSD ⁵⁾	DN100 (<i>Jeremias ew-kl</i>)	
Gasanschluss	R 3/4"	



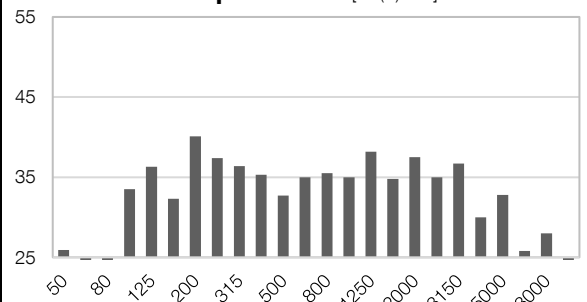
Leistungskurven [kW_{th} / kW_{el}]



Verbrauchskurven ³⁾ [kW_b / kW_{el}]



Schalldruckspektrum ⁶⁾ [dB(A) / Hz]



¹⁾ gem. EN50465, Toleranz 5 %

²⁾ Jahreszeitbedingte Raumheizungs-Energieeffizienz KWK nach DIN EN 50465:2015, Kap. 7.6.2.2

³⁾ RL-Temperatur 40°C

⁴⁾ gem. EU RL 2004/8/EG bei 100 % Eigennutzung

⁵⁾ Kombinationsschalldämpfer

⁶⁾ gem. DIN EN ISO 3744:2011-2

⁷⁾ nach EnEV 2014: f_{FE}-Strom = 2,8

⁸⁾ Werte von Anlagen im Neuzustand

⁹⁾ Standardlieferung

Motor

Bauart	K36
Arbeitsverfahren	Reihenmotor
Zylinderzahl	4-Takt Otto
Hubraum	4
Nennrehzahl	3,6 Liter
	1500 1/min

Steuerschrank: Abmessungen und Gewicht

(Wandmontage, Anschlüsse unten, Standard 6 m Kabelsatz)

B x T x H	0,45 x 0,19 x 0,52 m
Gewicht	21 kg
Farbe	Pantone 5517C

Asynchrongenerator

Kühlung	Emod WKASYG
Leistung	wassergekühlt
Bemessungsspannung	33,0 kW
Bemessungsstrom	400 V AC
Frequenz	56,0 A
	50 Hz

Elektrische Daten smartblock 33

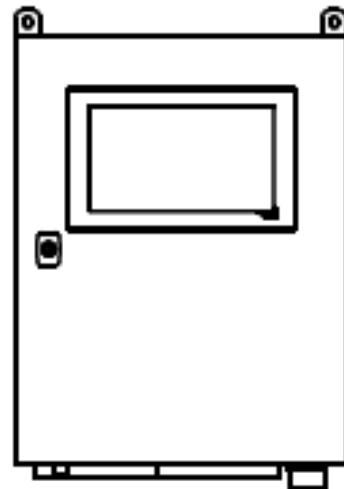
max. Wirkleistung P_{Amax}	33,0 kW
max. Scheinleistung S_{Amax}	34,7 kVA
$\cos \varphi$	0,95 ind. ⁹⁾
Nennstrom I_N	50,1 A
Nennspannung U_N	400 V AC
Netzeinspeisung	Drehstrom
Netzersatzfähig	Nein
Motorischer Anlauf vorgesehen	Nein
Anlaufstrom I_A	0 A
Kurzschlussstrom I''_k	0,48 kA
Kurzschlussfestigkeit der Gesamtanlage I_k	10 kA
Blindleistungskompensation	vorhanden
Anzahl Kompensationsstufen	1
Blindleistung je Stufe	7,3 kvar
Verdrosselungsfaktor	0 %
Eigenbedarf (Stand-by)	0,060 kW
Schutzart (DIN EN 60529)	IP 20
Bauseitiger Leitungsschutz	SLS 80 A „E“-Charakteristik

Anschluss an das Niederspannungsnetz

Ausführung entsprechend der VDE-AR-N 4105
 "Erzeugungsanlagen am Niederspannungsnetz -
 Technische Mindestanforderungen für Anschluss und
 Parallelbetrieb von Erzeugungsanlagen am
 Niederspannungsnetz"

Einstellwerte für den NA-Schutz (VDE-AR-N 4105)

Spannungsrückgangsschutz $U<$	0,8 U_N (100 ms)
Spannungssteigerungsschutz $U>$	1,1 U_N (100 ms)
Spannungssteigerungsschutz $U>>$	1,15 U_N (100 ms)
Frequenzrückgangsschutz $f<$	47,5 Hz (100 ms)
Frequenzsteigerungsschutz $f>$	51,5 Hz (100 ms)



smartblock 33 Steuerung BR18

Die freiprogrammierbare SPS Steuerung zum Steuern, Regeln, Berechnen, Zählen und Visualisieren ist mit einem analog resistivem Touch-Display ausgestattet, welches für die Bedienung des BHKW erforderlich ist. Auf dem 10,1" Display werden Informationen über die Anlage und den momentanen Status angezeigt.

Optional kann die BR18 mit einer Spitzlastkesselanforderung (bis zu zwei Kessel), Fernübertragung über Netzwerkanbindung mit Störungs-Benachrichtigung via E-Mail (nur mit DSL) und einer Schnittstellenanbindung an externe Systeme (Ethernet UDP, Modbus RTU/TCP) erweitert werden. Zudem besteht die Möglichkeit im Steuerschrank einen SiteManager zu installieren, womit kontinuierliche Datenüberwachung möglich und gezielte Fehlerbehebungen per Fernzugriff unseres Service-Teams gewährleistet sind.

Die technischen Daten sind auf Erdgas-H mit einem Heizwert von 10,0 kWh/Nm³ und auf Normbezugsbedingungen gemäß EN 50465 (Luftdruck absolut: 100 kPa, Lufttemperatur: 25°C, relative Luftfeuchtigkeit: 30 %) angegeben und beziehen sich auf 0 Meter ü. NHN. Die Nennleistung reduziert sich in Abhängigkeit zur Aufstellhöhe. Die Toleranz für den spezifischen Kraftstoffverbrauch beträgt +5 % bei Nennleistung (EN 50465) und die Toleranz für die nutzbare Wärmeleistung beträgt 7 % bei Nennleistung. Entsprechend unserer Geschäftspolitik und der ständigen Weiterentwicklung behalten wir uns das Recht vor, Daten und Eigenschaften ohne Bekanntgabe zu ändern. Alle Angaben beziehen sich auf neuwertige Anlagen ohne Verschleißerscheinungen.

Netzsicherheitsmanagement

NSM1: Rückmeldung Wirkleistung	3x digital
NSM2: Rückmeldung Wirkleistung	3x digital
Vorgabe Wirkleistung	3x digital
NSM3: Rückmeldung Wirkleistung	4x digital / 4x analog
Rückmeldung Blindleistung	3x digital / 4x analog
Vorgabe Wirkleistung	4x digital / 4x analog
Vorgabe Blindleistung	3x digital
smartblock 7,5-22	Standard: NSM1 Optional: NSM2 NSM3
smartblock 33-100	Standard: NSM2 Optional: NSM3